

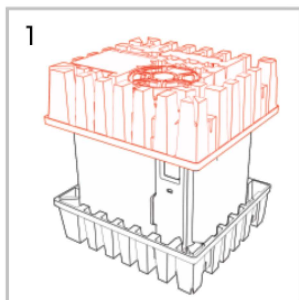
ROZBALENÍ

Potřebujete pomoc?

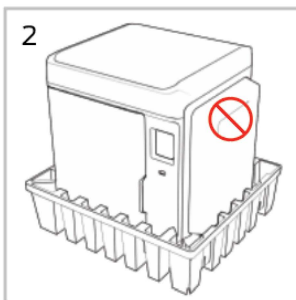
Volejte: **+420 549 128 811** Po-Pá 8-16 hod

Navštivte: **www.makerbot.cz**

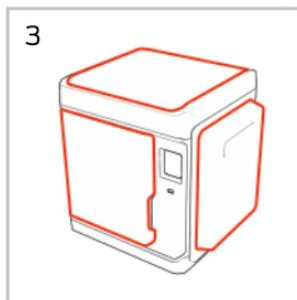
www.makerbot.com



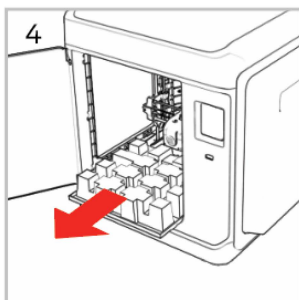
1 Opatrně odstraňte horní papírový kryt tiskárny.



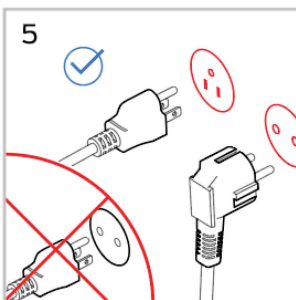
2 Tiskárnu opatrně nadzvedněte, vyjměte ji ze spodního krytu a umístěte na pevný povrch. Neberte ji za boční průhledný kryt materiálu. Může se uvolnit.



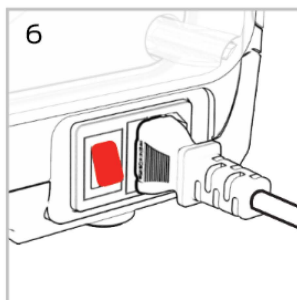
3 Odstraňte bublinkovou fólii a další ochranné přepravní obaly.



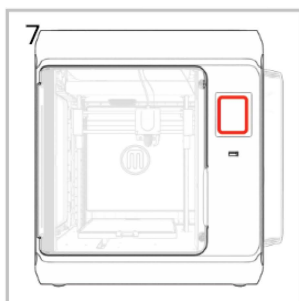
4 Otevřete přední dveře a vytáhněte papírový ochranný přepravní prvek z tiskárny.



5 Vyberte vhodný kabel a zapojte tiskárnu do zásuvky.



6 Tiskárnu zapněte vypínačem na pravém boku tiskárny.



7 Po zapnutí tiskárny vás informace na displeji povedou celou instalací tiskárny



PŘÍPRAVA MODELŮ PRO TISK

- stáhněte si SW MakerBot Print, www.makerbot.com
- vytvořte si účet MakerBot a tiskněte z cloudové platformy login.makerbot.com/login
- najděte tipy a 3D modely na www.thingiverse.com



Průvodce instalací

Stáhněte si český překlad instalace 3D tiskárny MakerBot SKETCH.
<https://www.makerbot.cz/pruvodce-instalaci-makerbot-sketch>

Upozornění: Nikdy neodstraňujte tiskovou hlavu nebo tiskovou podložku během nebo ihned po dokončení tisku. Vždy počkejte až se tisková hlava zchladí minimálně na 50 °C.

Více info: <https://www.mcae.cz/cs/produkty/makerbot-sketch-classroom/>