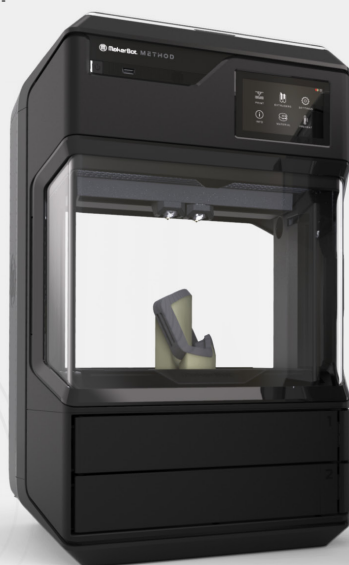


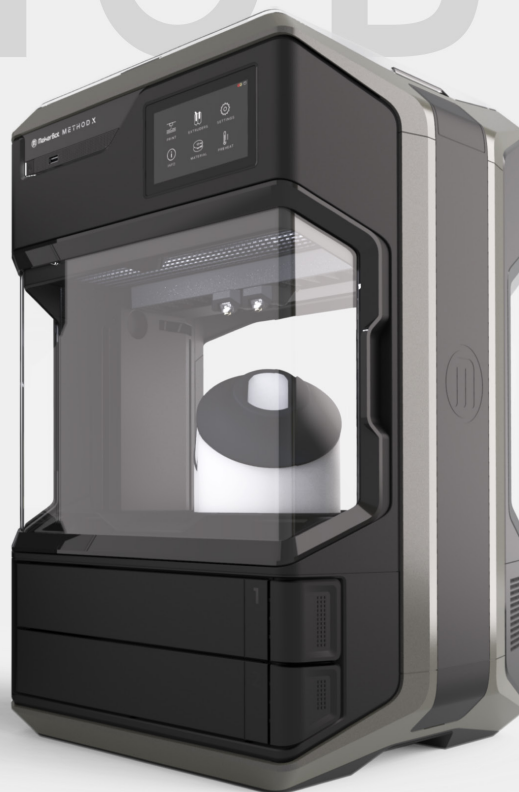


METHOD

Výrobní pracovní stanice.
Tiskne i z ABS při 100 °C.



METHOD



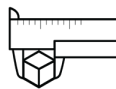
METHOD X NEW

Powered by
stratasys



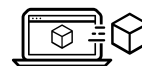
TISK Z REÁLNÉHO ABS PLASTU, TISKOVÁ KOMORA VYHŘÍVÁNA NA 100 °C. VYVINUTO STRATASYSEM®.

- › Tisk z ABS plastu při teplotě až 100 °C, také PLA, TOUGH PLA a PETG
- › Rozpustný podpůrný materiál SR-30, od společnosti STRATASYSEM®
- › Vodou rozpustný podpůrný materiál PVA



PŘESNÉ A KVALITNÍ PROTOTYPY

- › Rozměrová přesnost dílu $\pm 0,2 \text{ mm}^1$
- › Vynikající soudržnost v ose Z, vysoká pevnost a velmi dobrá kvalita povrchu bez deformací a zvlnění
- › Tisk složitých komplexních modelů díky duálnímu systému extruderů METHOD a rozpustné podpoře SR-30



AUTOMATIZOVANÝ PRŮMYSLOVÝ TISKOVÝ SYSTÉM.

- › Rychlý tisk, spolehlivost – 300 000+ celkových testovacích hodin na 150 tiskárnách
- › Možnost vkládání CAD dat přímo z konstrukčních SW
- › Automatické zavádění tiskového materiálu

SROVNEJTE MODELÝ METHOD



METHOD



METHOD X NEW



MSRP
doporučená prodejní cena

SKU 900-0001A
128 900 CZK

SKU 900-0002A
167 600 CZK



MATERIÁLY

PLA, PETG, TOUGH

PLA, PETG, TOUGH
ABS, ASA NEW



PODPORA

PVA

PVA
SR-30 NEW



**TEPLOTA
KOMORY**

60 °C

100 °C

Síťové požadavky

100–240 V
3.9A–1.6A, 50 / 60 Hz
400 W max.

100–240 V
8.1A–3.4A, 50 / 60 Hz
800 W max.



STAVEBNÍ OBJEM

Tisk jednou tryskou (ve vývoji)
19 D × 19 Š × 19,6 V cm

Tisk jednou tryskou (ve vývoji)
19 D × 19 Š × 19,6 V cm

Tisk dvěma tryskami
15,2 D × 19 Š × 19,6 V cm

Tisk dvěma tryskami
15,2 D × 19 Š × 19,6 V cm



**PŘESNOST
TISKU**

± 0,2 mm

± 0,2 mm



EXTRUDERY

Modelovací Extruder
Model 1

Modelovací Extruder
Model 1XA

Podpůrný Extruder
Support 2

Podpůrný Extruder
Support 2XA



APLIKACE

KONCEPČNÍ TISKY

- Rychlé prototypy
- Testování montáže
- Konceptní iterace

VÝROBNÍ TISKY

- Výrobní nástroje
- Koncové výrobky
- Funkční prototypy

¹ ± 0,2 mm nebo ± 0,002 mm na mm dráhy – podle toho, která hodnota je vyšší. Na základě interního testování vybraných geometrií.

² Kombinované celkové testovací hodiny METHOD a METHOD X